

NOUVEAU RENDEZ-VOUS

#AfterworkSilverEco

PREMIER

AFTERWORK DE LA SILVERECO 2018

PITCHS GRANDS COMPTES / STARTUPS • ACTEURS DE LA SILVER ÉCO • NETWORKING



FRANCE
SILVER ÉCO

cap·digital

Paris Région

Mardi 23 janvier 16h30 - 19h30

Cap Digital



AFTERWORK DE LA SILVERECO 2018



Terra Firma

Terra Firma

Christian SCHOEN



Terra Firma



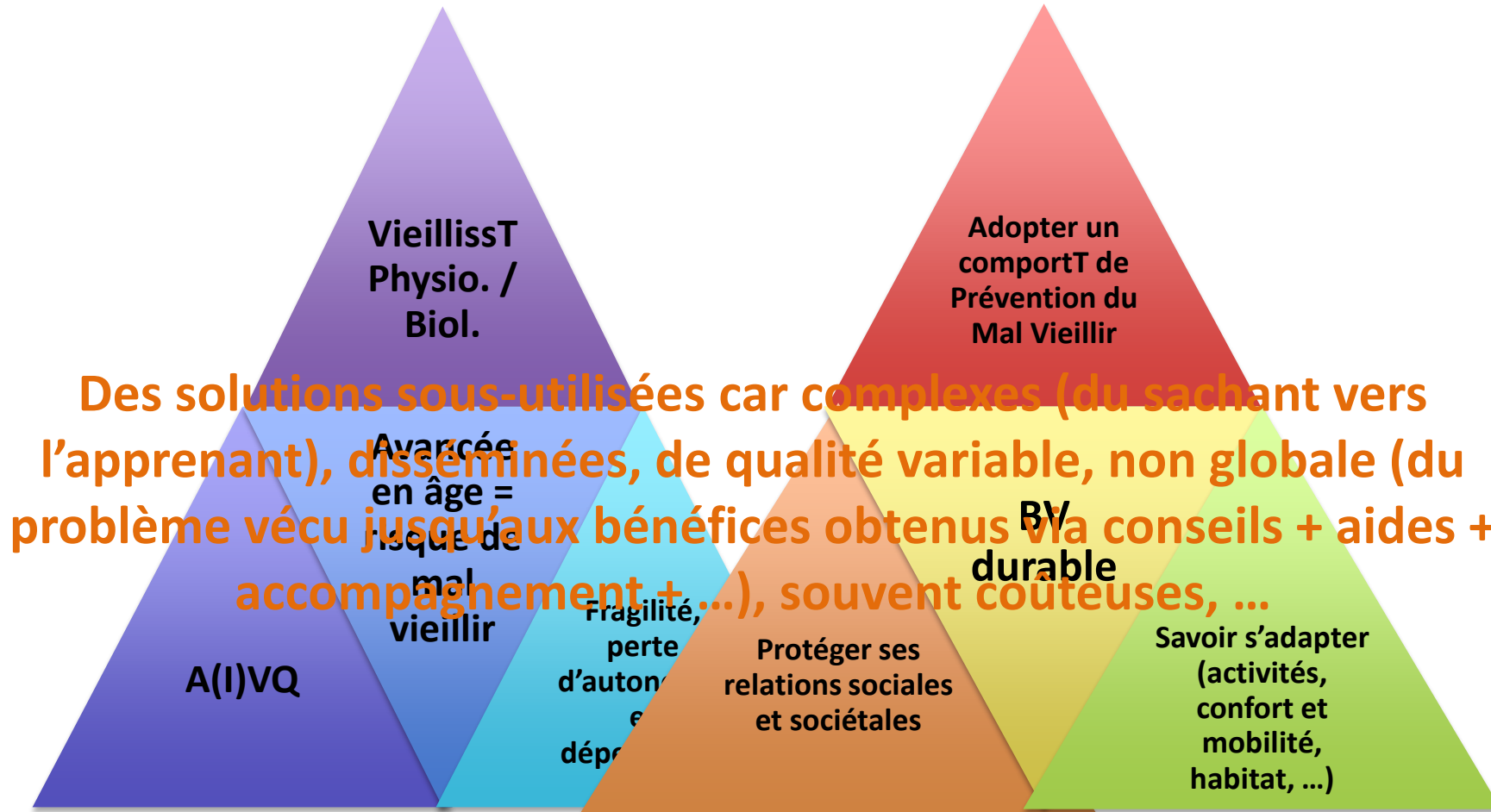
« Qualité de Vieillir »

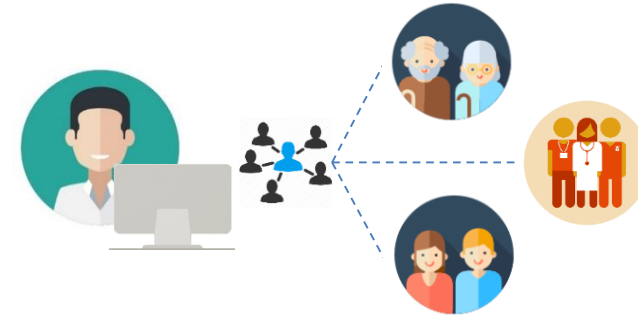
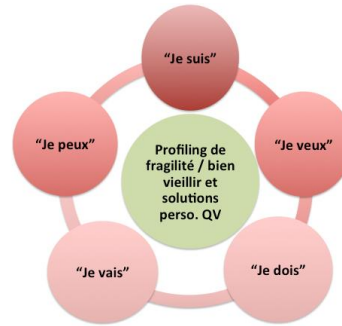
Si vieillir est naturel, bien vieillir ne l'est pas !

**« QV »: le 1^{er} e-service pour favoriser son bien vieillir
par des « e-Bonnes Pratiques » qualifiées**

Terra Firma expérience: « HOPES : la qualité de vie est contagieuse / AAL - CNSA », « **MétaGuide du Bien Vieillir** » : le **moteur sémantique de découverte de solutions personnalisées**, expertise en **Médecine Translationnelle et Evidence-Based medicine ...**

Mal Vieillir vs. Bien Vieillir durable





« Qualité de Vieillir »

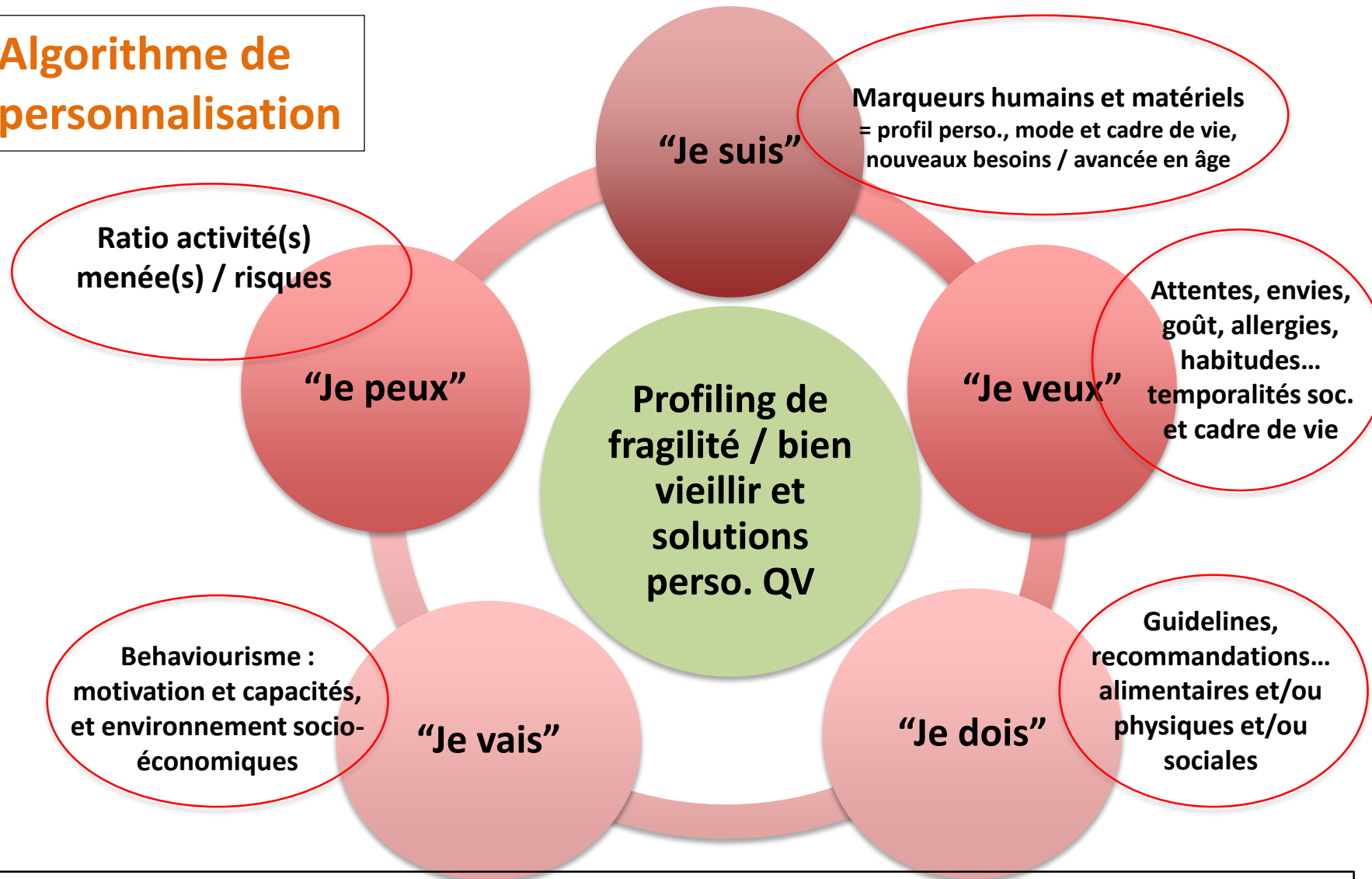
Un algorithme propriétaire pour une solution qualifiée (CrowdSourcing, TextMining et EBM) poussée à la bonne personne (Intel. Artif.) et au bon moment (curative puis prédictive)

L'IA évalue le bénéfice obtenu, optimise la solution proposée et assure un accompagnement personnalisé

Trois bénéficiaires :

- Le senior (BtoC)
- Le proche aidant (BtoBtoC et BtoC)
- Les acteurs et les payeurs (BtoBtoC)

Algorithme de personnalisation



Chaque marqueur correspond à une métadonnée de structuration du Centre Ressources (via curation / TextMining / métadonnées de structuration – navigation hypertexte – Push personnalisé – digital coaching)



Terra Firma

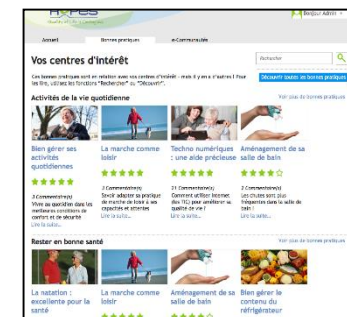
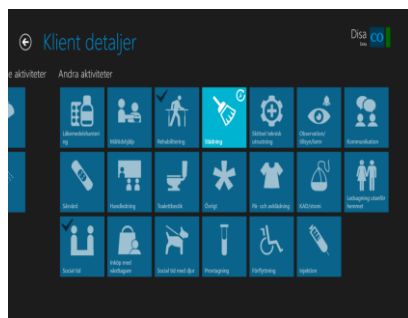
« Qualité de Vieillir »

Trois services rendus via appli et IHM personnalisés :

- **Le centre ressources** (fonds documentaire structuré selon les attentes et besoins, avec sa sémantique, avec CrowdSourcing de réseaux, portails, conseils, annuaires, ... = Guichet Unique)

- **Le Push personnalisé** (profiling et digital coaching via démarche prédictive)

- **Les « e-Bonnes Pratiques » et les « e-Résolutions »** (behaviourisme)





Terra Firma

« Qualité de Vieillir »

Attentes et besoins envers les grands comptes :

- L'expertise métier
- Un large panel d'utilisateurs (POC)
- L'aide à la commercialisation (du POC au marché)